

DataElect

Plataforma de gestión de proyectos

<http://www.dataelect.cl>

DataElect

Ingeniería Eléctrica, Telecomunicaciones, Potencia y Automatización

Contenido

- 1 **Gestión de Proyectos**
- 2 **Acerca de RedMine**
- 3 **Requisitos de software**
- 4 **Requisitos de hardware**
- 5 **Nuestro servicio**

Gestión de Proyectos

- ❖ Durante el desarrollo de un proyecto nos enfrentamos a una problemática en el seguimiento de este, tanto a nivel interno de la empresa como por parte de los clientes.
- ❖ Una plataforma de gestión de proyectos proporciona visibilidad del estado de los proyectos dentro de la empresa, permitiendo tomar las decisiones necesarias a tiempo, de modo de corregir desvíos en los proyectos.

Gestión de Proyectos

- ❖ **Además, la plataforma permite a los clientes tener visibilidad del desarrollo de su proyecto y de las incidencias que puedan encontrar durante su desarrollo.**

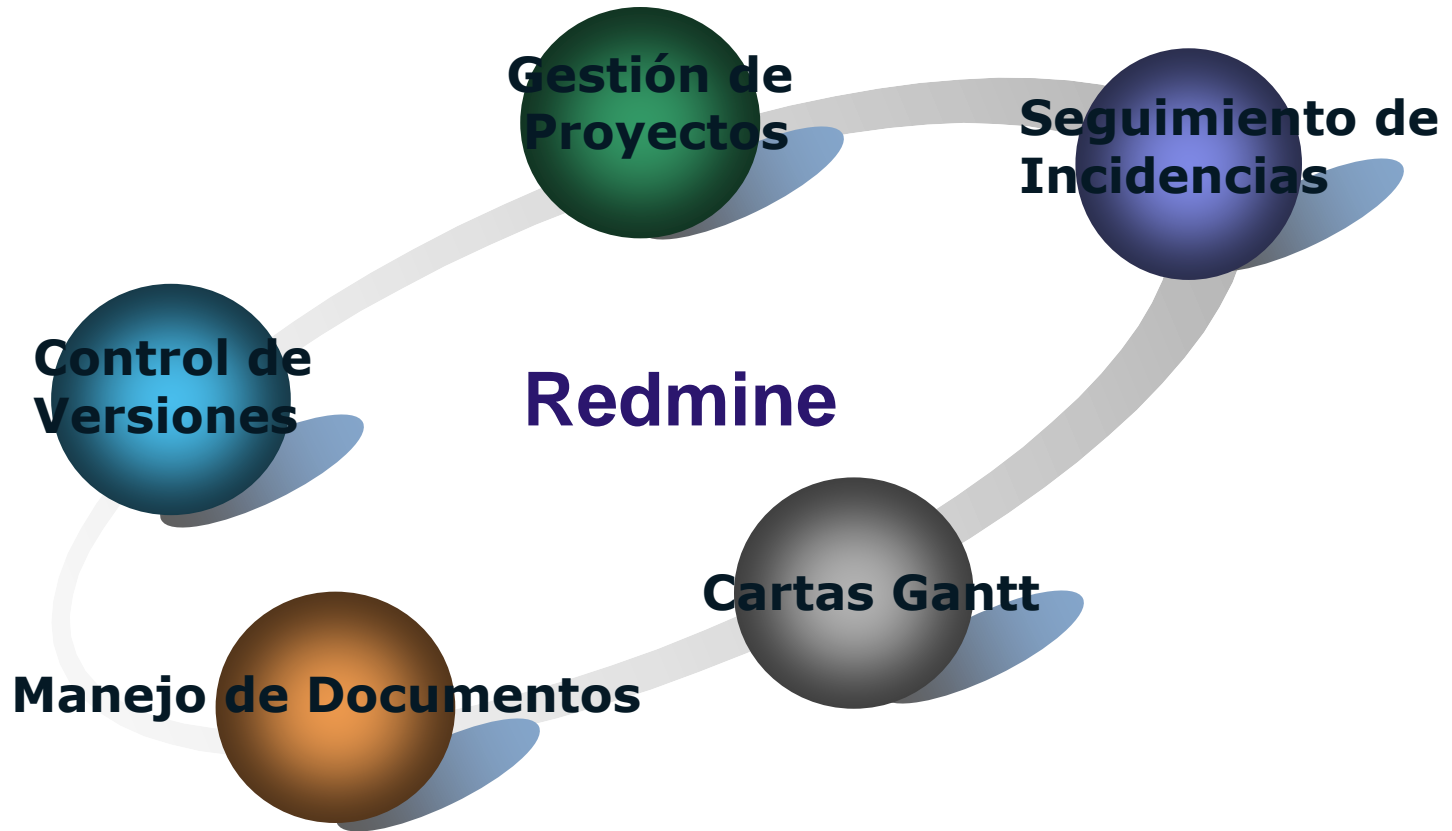
Acerca de Redmine

- ❖ **Redmine es una plataforma de gestión de proyectos flexible.**
- ❖ **Permite el seguimiento de incidencias.**
- ❖ **Entrega diagramas de Gantt y calendario.**
- ❖ **Soporta manejo documental.**
- ❖ **Permite realizar seguimiento de tiempos.**
- ❖ **Se integra con sistemas de versionamiento.**

Acerca de Redmine

- ❖ **Permite incluir wiki y foros relacionados a los proyectos.**
- ❖ **Permite realizar notificaciones por email respecto al estado de las tareas que componen el proyecto.**
- ❖ **Permite crear campos personalizados dependiendo de las necesidades de la empresa.**
- ❖ **Permite la creación de incidencias via email**

Redmine



Acerca de Redmine

Home My page Projects Administration Help

Logged as admin - My account Sign out

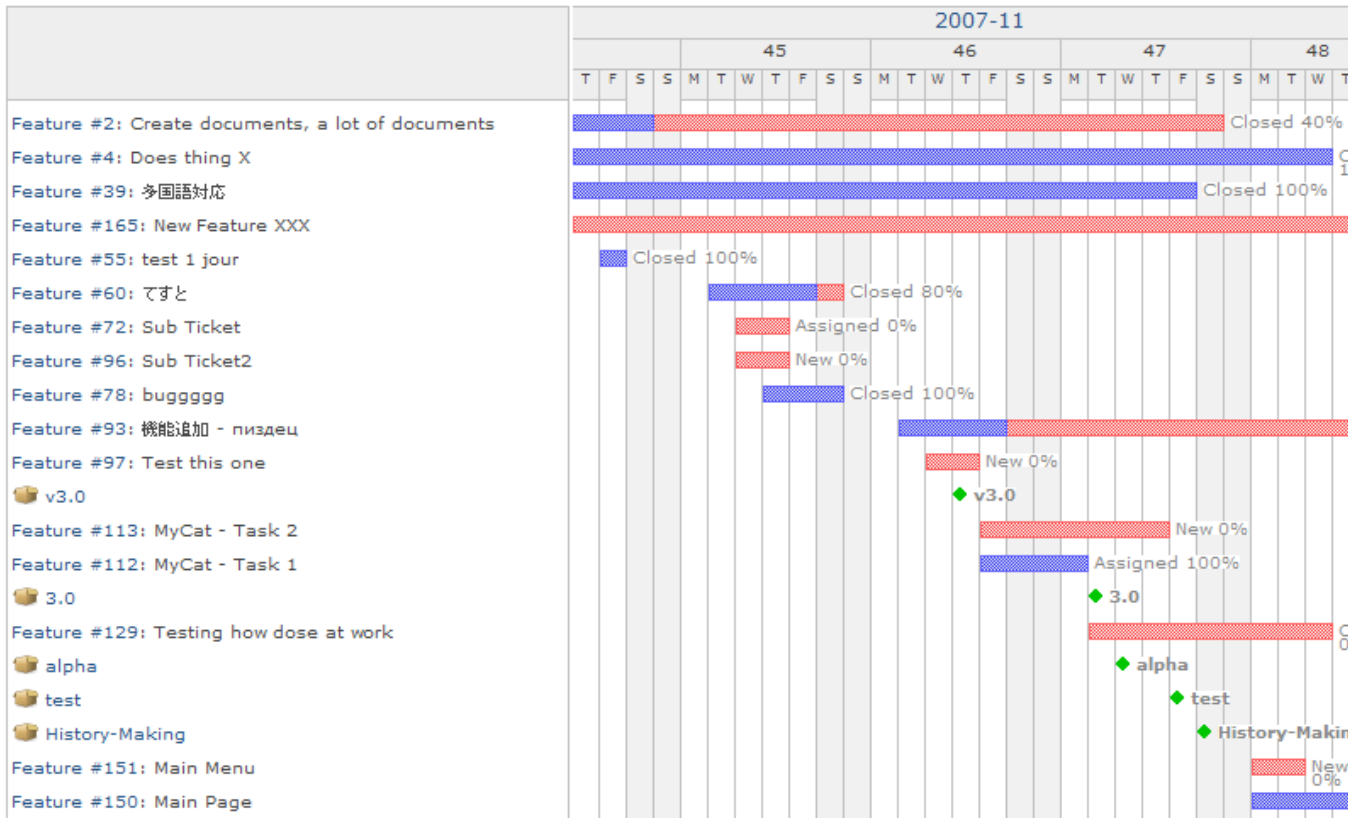
Sandbox

Search: Jump to a project..

[Overview](#) [Activity](#) [Roadmap](#) [Issues](#) [News](#) [Documents](#) [Wiki](#) [Forums](#) [Files](#) [Repository](#) [Settings](#)

Gantt

months from



Gantt

- Bug
- Feature
- Support
- Marketing

Acerca de Redmine

The screenshot displays the Redmine Agile board interface. The browser title is "Agile board - Agile board - Redmine Agile plugin demo - RedmineCRM demo". The navigation bar includes links for Home, My page, Projects, Contacts, Deals, Finance, People, Administration, Help & Support, and user information (Logged in as admin, My account, Sign out). The main header shows "REDMINE AGILE PLUGIN DEMO" and a search bar. The main navigation menu includes Overview, Activity, Roadmap, Issues, New issue, Gantt, Agile, Wiki, Contacts, and Settings.

Agile board

New (5)	In Progress (4)	Closed (5)
<p>User story #586 Cumulative flow chart</p>	<p>User story #588 Backlog and sprint Wozniak Stephen</p>	<p>User story #581 Wozniak Stephen</p>
<p>User story #589 Velocity chart</p>	<p>Task #584 Setup CI server Pong Steven</p>	<p>User story #578 Edit Project with many lines. How will it look like on the board Kutcher Ashton</p>
<p>User story #580 Add big avatars</p>	<p>User story #587 Sortable board cards Stone Elizabeth</p>	<p>User story #585 Issues burndown chart Wozniak Stephen</p>
<p>User story #583 Print Tasks</p>	<p>User story #579 Assign Task to Area</p>	<p>Task #591 PDF export</p>

Members

- Smith Paul
- Pong Steven
- Kutcher Ashton
- Stone Elizabeth
- Wozniak Stephen

Issues

- [View all issues](#)
- [Summary](#)
- [Gantt](#)
- [Agile board](#)

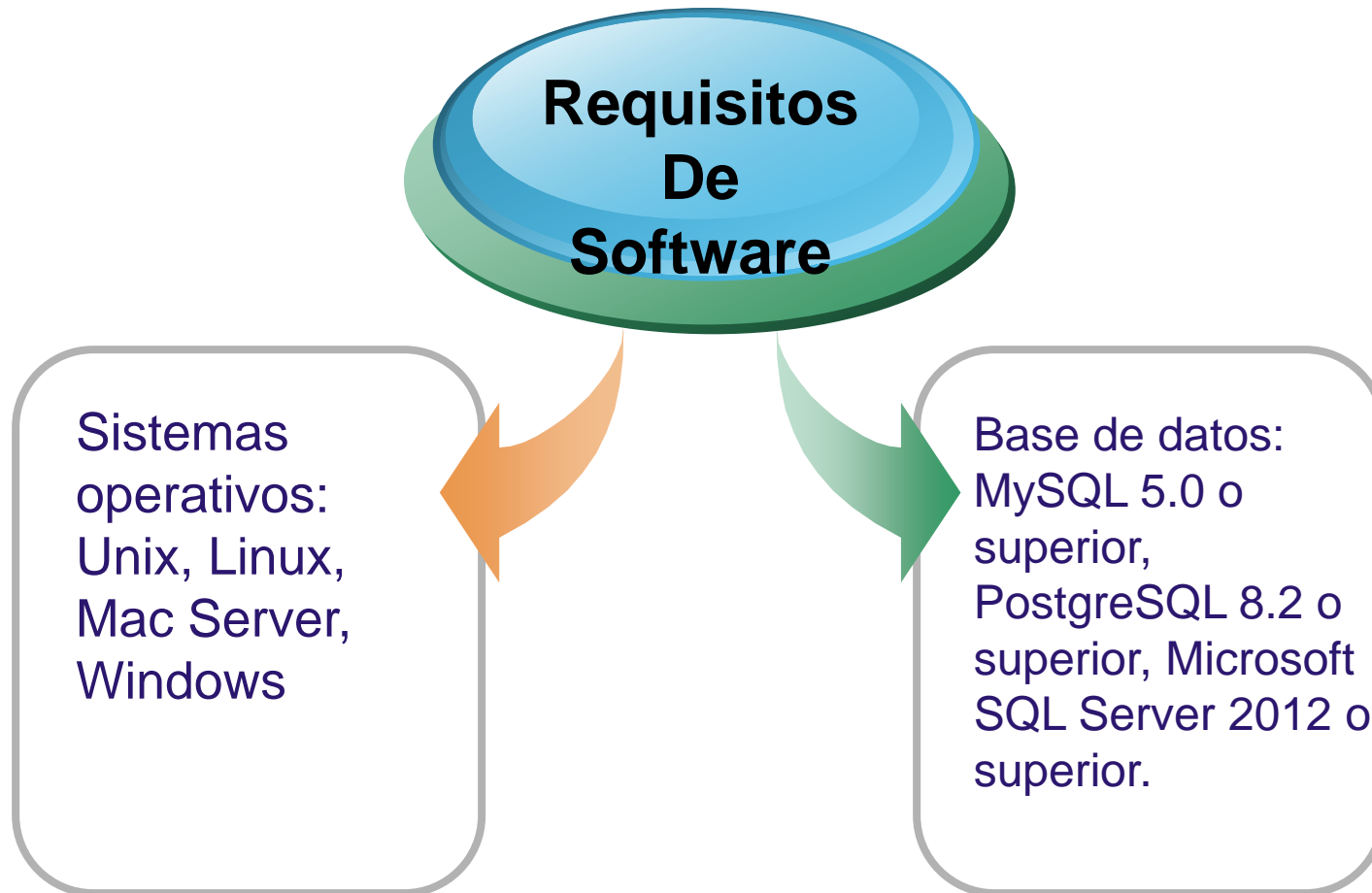
Agile charts

- [Issues burndown](#)
- [Created/Closed](#)
- [Velocity](#)
- [Lead time](#)
- [Trackers cumulative flow](#)

My agile boards

- [User stories board](#)

Requisitos de Software



Requisitos de Hardware

- ❖ **Se recomienda como mínimo un servidor con procesador dual, 4Gb en RAM, 10Gb de disco duro y una conexión de área local de 10Mb.**



Nuestro Servicio

- ❖ **Realizamos la instalación de los servicios informáticos de la plataforma Redmine.**
- ❖ **Configuramos Redmine para trabajar con las plataformas propias del cliente.**
- ❖ **Configuramos la plataforma de modo que se adecúe a los procesos propios de la empresa.**
- ❖ **Realizamos capacitación a los usuarios.**

Contáctenos

Av. Pedro Aguirre Cerda 0398, of.321

La Cisterna, Santiago

(+562)27276221-(+569)78565893

info@dataelect.cl

<http://www.dataelect.cl>

DataElect

Ingeniería Eléctrica, Telecomunicaciones, Potencia y Automatización



Thank You !

<http://www.dataelect.cl>

DataElect

Ingeniería Eléctrica, Telecomunicaciones, Potencia y Automatización